



art. **Alba**

cat. **90**



Composizione / Composition
51% PC - 49% PL



Peso / Weight
690 gr/mtl



Solidità alla luce / Colour fastness
5



Resistenza al piling / Piling
≥ 4/5



Resistenza alla abrasione / Abrasion test
≥30.000



Sfregamento umido / colour fastness to rubbing wet
≥ 4/5



Sfregamento asciutto / colour fastness to rubbing dry
≥ 4/5

Simboli manutenzione / Care symbol



stirare sul rovescio / ironing on the back side

Tra i vari lotti possono verificarsi delle variazioni nel colore
Colour differences between dying lots are possible



05



01



02



04



13



03



06



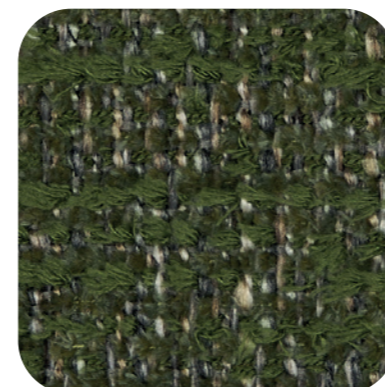
12



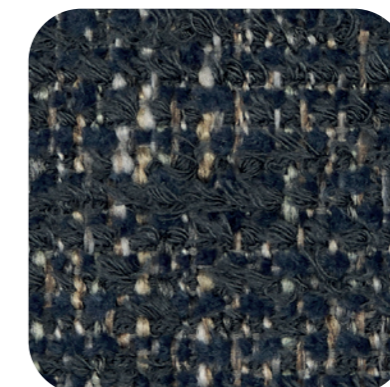
07



10



08



09



11